

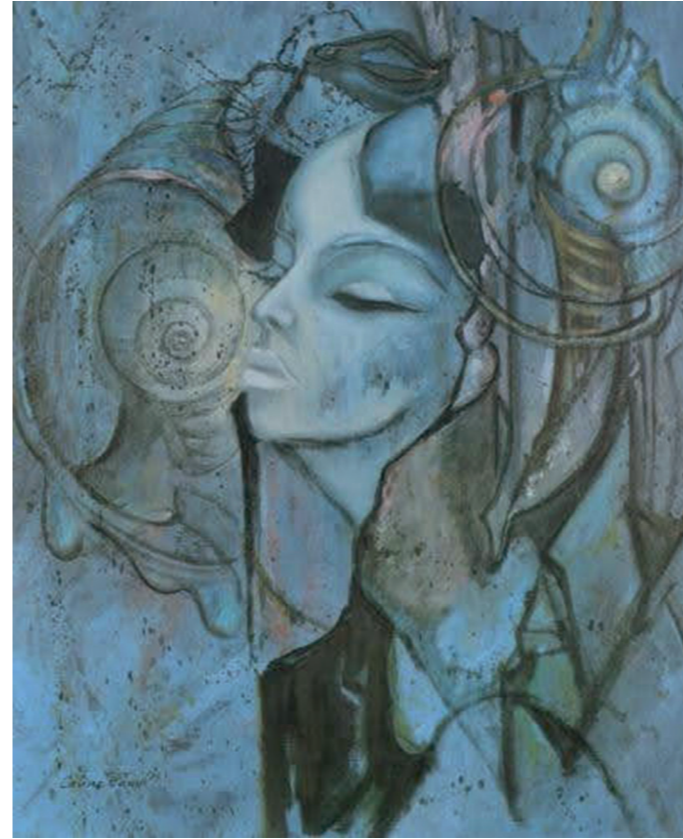


© L'envol pour l'Amour - Huile

Cahline Fauve :

entre contrastes et émotions

© Femme indigo - Huile

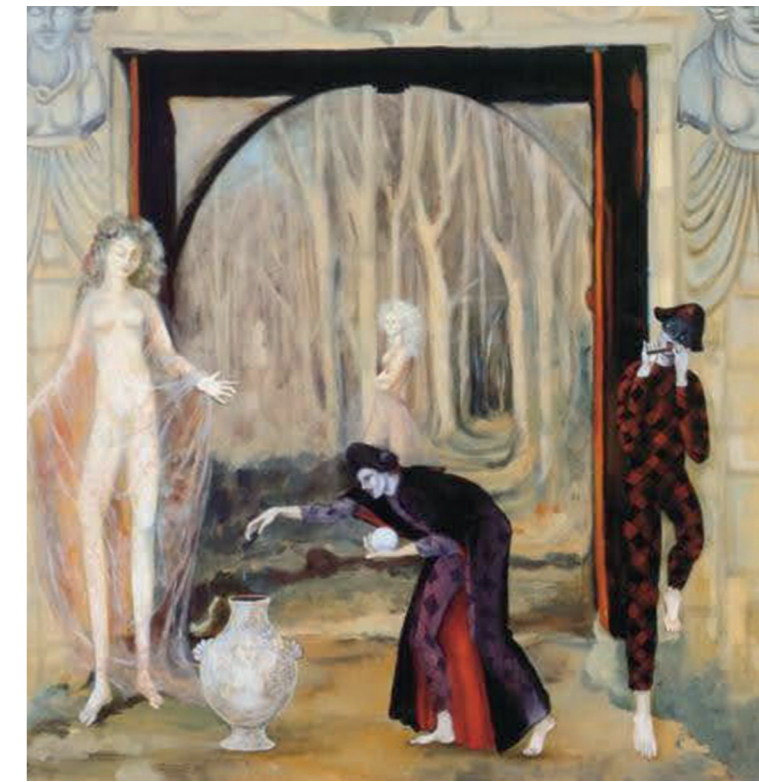


Et si l'on vous proposait d'embarquer pour un voyage captivant, à la fois intime et émotionnel, aux confins de vos ressentis les plus profonds... Oseriez-vous franchir le pas ? Bien plus qu'une artiste peignant sa propre vision de ce monde, Cahline Fauve a cet instinct précieux de vouloir partager son univers au plus grand nombre. C'est ainsi qu'en se laissant aller à la contemplation de ses œuvres aussi singulières que plurielles, le public averti comme les néophytes se laissent volontiers transporter vers un ailleurs tout simplement irrésistible.

Un tableau, oui, mais pas n'importe lequel. A l'heure où nombreuses sont les œuvres à être reléguées au simple rang d'élément de décoration, plongées dans la tristesse de l'indifférence, les compositions signées Cahline Fauve vont bien au-delà la simple expression. Posséder l'une de ces merveilles, c'est se nourrir d'une intensité profonde et enivrante. Déconnecter de la réalité pour atteindre une myriade d'émotions. Les amateurs d'Art vous le diront. Il n'y a rien de plus enivrant qu'une toile de maître qui provoque une émotion.

Une artistes aux mille et une facettes toutes plus fascinantes les unes que les autres. Passionnée, éclectique, étonnante et généreuse, Cahline Fauve a ce don unique de provoquer l'émotion. Avec des compositions tantôt électrisantes, tantôt troublantes, cette âme talentueuse nous invite à la contemplation.

Par Eva Loubet



© Cérémonie d'entrée aux pays des fées - Huile

« La magie de l'artiste ? Rester fidèle à ses envies profondes, ses ressentis ».

Une ultime introspection

Cahline Fauve fait partie de ceux-là. De ces maîtres du pinceau qui se révèlent à mesure que leurs émotions les submergent. Celle qui « est née avec une palette de pinceaux en mains ». Celle qui dès l'âge de 13 ans est reconnue pour son talent précoce dans les couloirs de son école. Celle qui un beau jour attire le regard de l'artiste-peintre Roger Voumard, qui lui ouvre les portes de sa galerie en 1968, pour sa toute première exposition alors qu'elle n'a que 16 ans.

La magie opère, les amoureux d'un Art non-conformiste et singulier répondent présent et la jeune femme emprunte d'un pas décidé et habile les chemins de sa destinée. Les expositions se succèdent en Suisse tout d'abord, sa terre natale, puis en France où la prestigieuse exposition du Salon d'Automne à Paris lui ouvrira les portes de la scène internationale. Rome, Londres, New York ou encore Osaka, Cahline fait voyager sa palette à travers le monde, pour un public réuni autour d'un seul et même langage, celui de l'émotion.



© Richesse intérieure - Pastel

Une artiste plurielle et instinctive

Depuis toujours, l'artiste peintre n'obéit qu'à une seule règle. Celle de rester fidèle à ses envies, ses ressentis. Son esprit voquant loin, très loin, de la tendance, Cahline se révèle entièrement lorsque qu'elle ne réfléchit pas. Son pinceau glisse alors sur la toile, entraîné dans une danse gracieuse et mélodieuse, enveloppée d'une musique classique pleine de douceur qu'elle apprécie tout particulièrement.

Instinctive. A l'écoute de ses propres émotions. L'artiste s'offre alors un voyage intime qu'elle distille ensuite avec une grande générosité aux amoureux du genre.

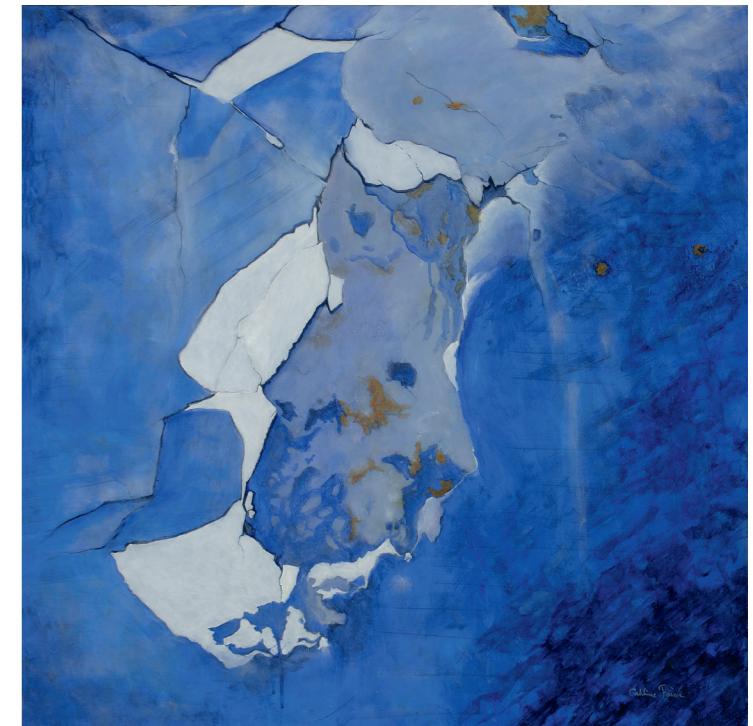
Plurielle. Cahline est une touche-à-tout. Une grande curieuse de la vie, de la science, du monde qui l'entoure. Elle puise ses influences et inspirations au gré de ses escapades, de ses rencontres, de sons ou de formes qui l'interpellent. Avec Cahline, on ne s'ennuie pas. Huile, aquarelle, lithographie, pastel, gravure, sculpture... Chaque œuvre de l'artiste est une découverte en soi. Alors que d'autres passeront leur existence entière à tenter d'exceller dans un domaine particulier, Cahline est bien trop

« Instinctive, plurielle et touchante, Cahline fait voyager sa palette à travers le monde ».



© Nu II

© La naissance du nouveau Monde - Pastel



© Blue structure - Huile

bouillonnante de créativité pour se restreindre. Touchante. C'est ainsi que l'on découvre une artiste sans fard, sans barrière, sans limite. Une âme d'une sensibilité profondément altruiste et à la fois furieusement intime. Puis des toiles. Que l'on se plait à contempler, à interpréter, à contredire. Car oui, tout est là. Peu importe ce que l'artiste provoque en vous. L'essentiel étant de créer ne serait-ce qu'un balbutiement d'exaltation. Un sentiment inédit que vous ne ressentirez qu'en découvrant les multiples facettes de Cahline Fauve. ■

www.cahlinefauve.ch
cahline.fauve@bluewin.ch +41 (0) 32 721 14 22



© Emetteur-récepteur - Pastel