

# CAHLINE FAUVE

UNE ARTISTE PLURIELLE ET INSTINCTIVE

*Dans l'horizon incandescent des formes et des couleurs, s'impose une artiste fascinante dont l'aura ardente illumine le monde de l'Art.*



© Nu II



© L'envol pour l'amour - acryl

Cahline Fauve, mêlant habilement les ombres et les lumières, crée des œuvres vibrantes, pleines de mystère et de sensibilité.

Son esprit épris de liberté et de vérité se déploie en un tourbillon de sensations, traverse les frontières de l'imagination pour s'élever au-delà de la voûte céleste ou plonger dans les méandres de l'inconscient.

D'aussi loin qu'elle s'en souvienne, Cahline, enfant, ressentait déjà les battements de l'Univers.

Connectée aux mondes transcendants, elle en ressentait les moindres vibrations ; déjà elle savait capter, écouter, et puis relayer, avec ses mots, ses mots qu'elle ébauche du bout de son pinceau. ***« Depuis toute jeune, nous dit-elle, je sais que l'Univers veille sur moi. »***

Son processus créatif est purement intuitif, guidé par ses émotions et ses sensations.





© Défi - gravure (eau forte)

***"Lorsque je peins, je laisse l'univers venir à ma rencontre, me parler, m'envahir. Alors, j'entre comme en apesanteur. Et la magie opère.... Une énergie furieusement créative m'envahi et le voyage commence."***

L'esprit de Cahline se déplace par bonds quantiques à travers les arcanes du cosmos, puis se pose sur une étoile pour ressentir les flux vibratoires qui relient les galaxies, la Terre et les cieux, l'homme et la nature. Ses peintures reflètent ces messages silencieux que l'univers porte dans son cortex.

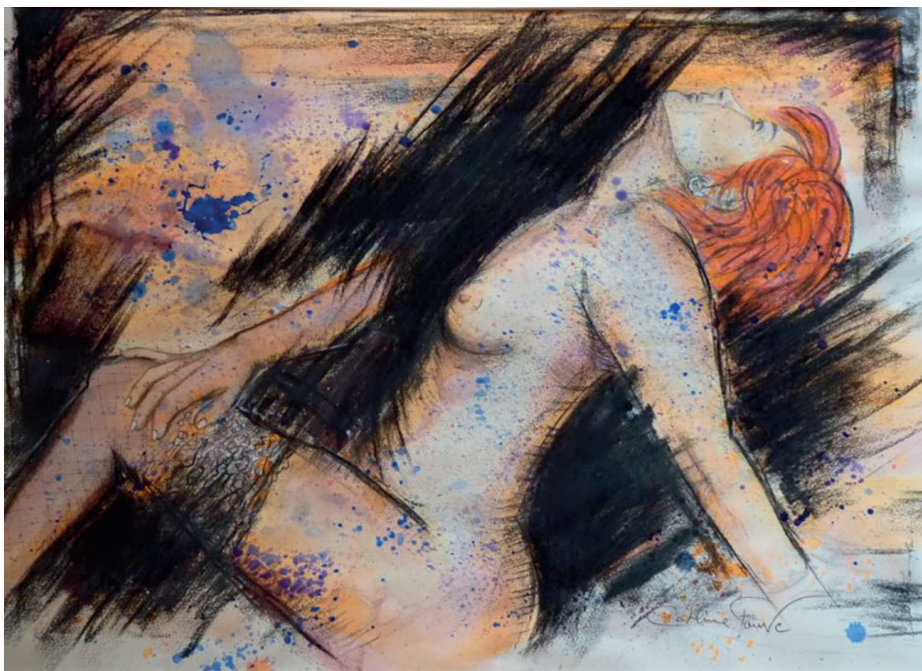
Le Ciel est son domaine, les nuages en sont les discrets messagers, et elle est une clé qui ouvre les portes vers des mondes parallèles où le temps semble suspendu. Elle est la mémoire des secrets dérobés, celle qui révèle l'invisible et l'insaisissable. Elle est le peintre qui fond les frontières entre l'imaginaire et le réel dans une troublante harmonie. Elle se définit elle-même comme un être céleste, qui vit une expérience humaine.

Cahline Fauve est une artiste de l'âme qui erre et vagabonde dans les sphères mystiques de la création. Son style pictural nous transporte dans des lieux oniriques où les émotions se libèrent. Elle joue des tons et des contrastes pour créer les rythmes d'une symphonie visuelle qui résonne au plus profond de notre être.

Ses œuvres expressives ne cessent de captiver les amateurs d'art du monde entier. Sa vie et ses créations sont imprégnées d'une passion et d'un désir profond d'explorer les possibilités infinies de son Art.

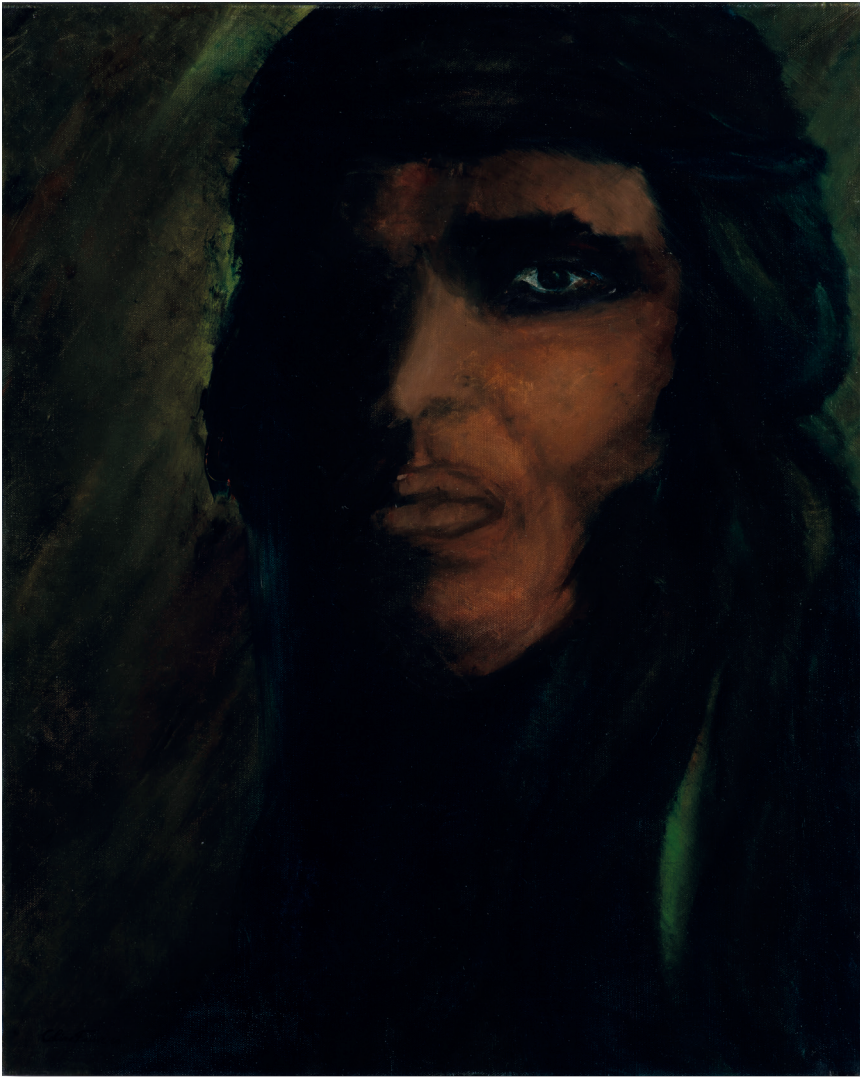
***"Lorsque l'on crée avec passion, on reçoit l'aide de l'univers en CADEAU, que l'on partage à travers cette "OSMOSE" vibratoire et harmonieuse."***

Ses tableaux sont des odes à la beauté de l'instant. Mais au-delà des paysages enchanteurs, des couleurs vibrantes et des formes voluptueuses, Cahline Fauve nous pousse également à la réflexion.



© La pose - technique mixte





© Regard - huile

Elle dénonce subtilement les dérives de notre société, rappelant avec délicatesse l'importance de préserver notre planète et notre humanité.

Car sa sensibilité exacerbée lui permet de percevoir, loin devant elle par-delà le présent et le visible, les douloureux cris de la Terre et de l'Homme.

Pour autant, elle refuse de laisser le ciel s'obscurcir, car elle porte en elle un amour indéfectible, une foi et une confiance indestructibles, qui lui permettent de toujours garder sa joie, son optimisme, sa conscience dans un avenir pour l'humanité qu'elle veut et qu'elle voit éclatant, rayonnant, et qui ne sombrera pas dans la nuit noire.

**"Il ne faut jamais oublier de dire aux gens qu'on les aime"** nous clame Cahline Fauve.

Comme je l'interrogeais sur ce Regard qui nous observe à travers son portrait, que je lui demandais qui était cet homme, ce personnage, dont l'œil transperce la toile, elle me confia : **"Je me suis mise à peindre, simplement, sans idée préconçue, alors que j'étais en pleine nature verdoyante, un visage que je ne connaissais pas a pris vie entre mes doigts. C'est une histoire d'âme, une rencontre d'âme à âme."**

Ses toiles illuminent les âmes sur le chemin de la découverte de soi, les enveloppent d'une mélodie douce et captivante, d'un chant qui caresse les sens et trouble les esprits, et qui résonnent comme une symphonie envoûtante.

Elles sont une invitation à la contemplation de l'indicible, s'aventurant par delà les territoires inexplorés de l'âme humaine, telle une pluie d'étoiles filantes qui propage un champs vibratoire de ions lumineux sur son passage.



© Aqua - huile





© Energies - huile

Voyageuse de l'ailleurs et de l'au-delà, elle arpente les contrées célestes et se perd dans les nébuleuses de l'infini.

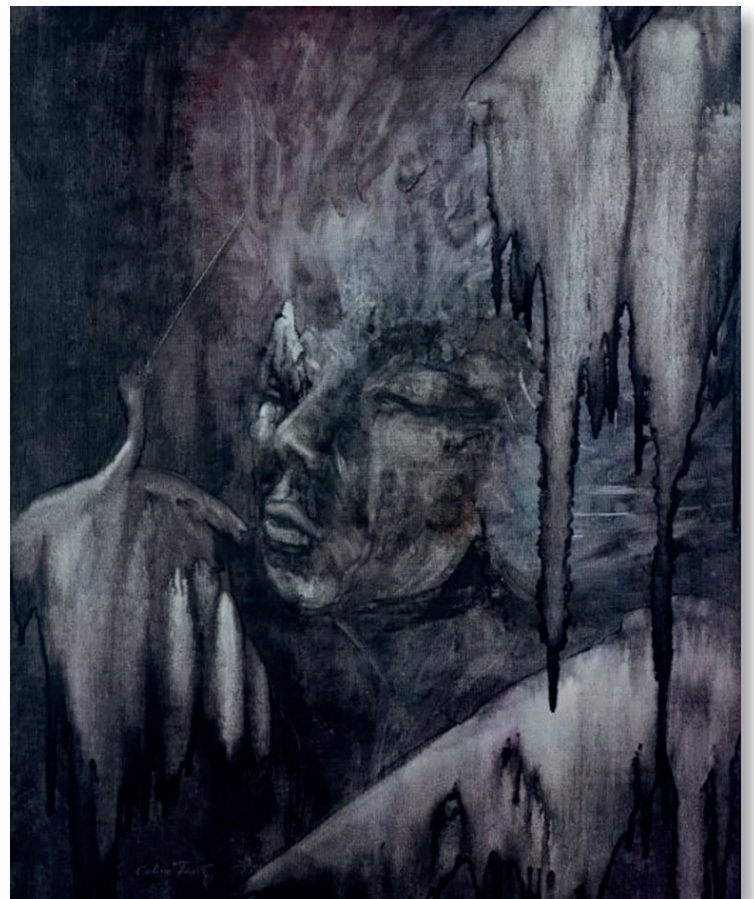
Elle est la gardienne des portes quantiques, celle qui ose défier le temps et l'espace pour mieux se découvrir et faire écho aux mystères du cosmos.

Cahline Fauve nous plonge dans l'océan de ses visions et du subliminal extrasensoriel.

Osez franchir le seuil qui sépare le connu de l'inconnu pour entrer dans la puissance lumineuse de son Art.


Car Cahline Fauve est celle qui murmure à l'oreille des étoiles, et qui nous invite à nous élever au-delà des limites du possible.

*Hannah Méira*



© Confiance à l'oiseau - huile

 [www.cahlinefauve.ch](http://www.cahlinefauve.ch)  [cahline.fauve@bluewin.ch](mailto:cahline.fauve@bluewin.ch)

 +41 (0)79 204 41 83 / +41 (0)32 721 14 22