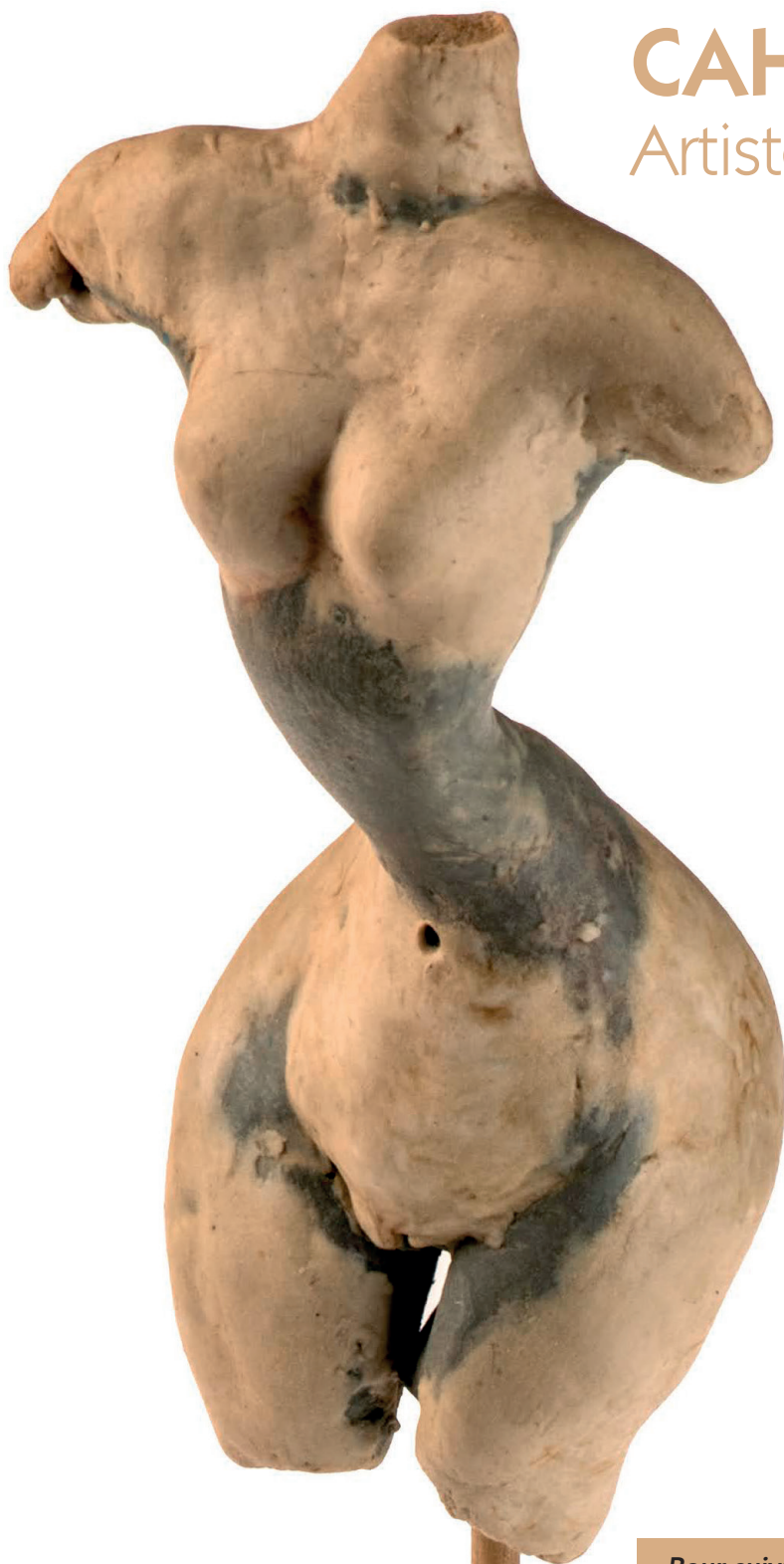


| ARTISTE |

CAHLINE FAUVE,

Artiste Peintre et Sculpteur



C'est un grand bonheur de retrouver Cahline Fauve, Artiste véritablement hors normes au talent surprenant, mais également femme hors normes, merveilleuse et généreuse, de cœur comme d'esprit.

Nous écrivions à son propos qu' "elle respire en osmose avec les vibrations du monde et en capte toute sa symbolique et sa sensibilité."

Nous écrivions encore que "ses œuvres reflètent ces images qui s'imposent parfois à l'esprit, illuminations furtives, révélations mystiques, messages venus de mondes inconnus pour transmettre le mystère de la Vie."



Pour suivre l'Artiste
www.cahlinefauve.ch

Nu II

Indéniablement, Cahline Fauve est une Artiste Peintre et Sculpteur dont l'art nous emporte et nous transporte. Loin, très loin vers ses univers chimériques, mais aussi à l'intérieur de nous-même.

Entre rêve et révélation, réalité et imaginaire, entre probables reminiscences de vies antérieures et projections de lumières nouvelles venues de mondes à venir, son art réveille des émotions enfouies et fait jaillir des sentiments jusque-là inexprimés.

Elle puise son inspiration dans le silence de la nuit, dans ces moments rares et propices où le ciel accepte de s'ouvrir pour parler au cœur de l'homme dans son intimité la plus profonde.

Dans un langage sans mots exprimés, où le verbe se fait ondes et vibrations, Cahline Fauve capte cette Energie pure qui circule et relie tout être et toute chose, et qui imprègne son œuvre ! Cadeau de l'Univers que Cahline perçoit par tout son être, et qu'elle nous offre en retour à travers son art !

Exploratrice insatiable de ces mondes supranaturels où elle se fond et nous entraîne, elle est également ancrée dans notre réalité terrestre, intimement liée à l'Humanité, pour y ajouter sa propre part d'Amour et de Beauté qu'elle porte en elle, amour apaisant, enchâssé de lumière et de couleur, et qui transcende la raison pure.

"L'Amour dans toute l'œuvre de Cahline Fauve, est Fusion, Osmose, Absolu. Il lie les êtres et les éléments en une symbiose cosmique d'ondes et de couleurs."

Evoquant le temps, discret ou omniprésent, que traverse l'humanité pensante, Cahline Fauve nous laisse entrevoir l'évolution de l'homme et le développement de son esprit.

Mamo - encre



Car son art est aussi équations scientifiques et interrogations. En quête perpétuelle de connaissance, de vérité, d'absolu, elle plonge dans les profondeurs de l'Esprit, dans les méandres de la pensée. Tel son personnage Mamo, si touchant dans son innocence à s'interroger comme un enfant sur le comment et le pourquoi des choses et de ce monde ; Cher Mamo, as-tu trouvé depuis les réponses à tes questions ?

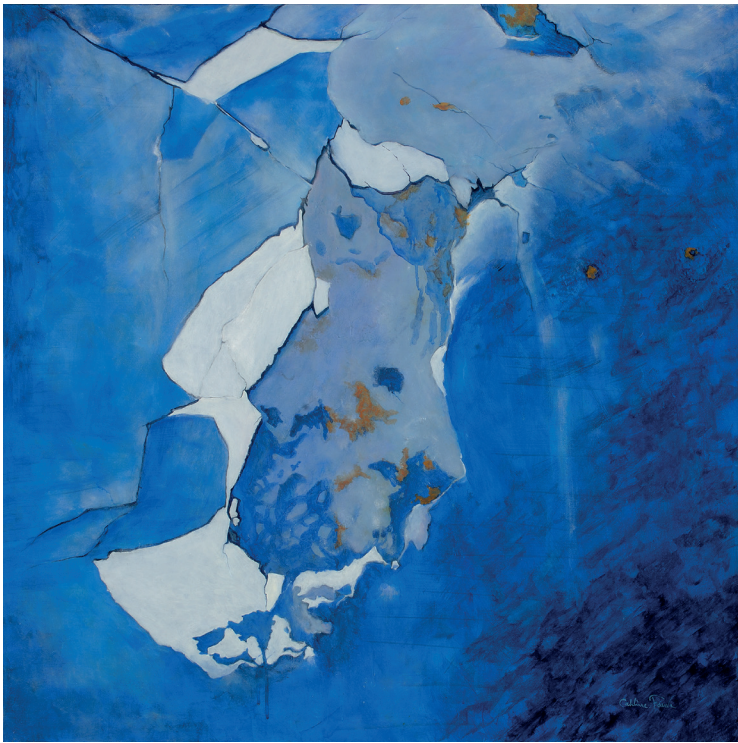
"Le pouvoir de la pensée, nous dit-elle, est notre plus grande force."

Mais où est l'Esprit de l'Homme, prisonnier du monde matériel qui l'entoure, mais en même temps libre, libre de penser, libre de s'interroger, libre dans son choix d'Aimer.

Cahline Fauve au travers ses tableaux nous crie souvent son amour de la liberté, si essentielle pour que puissent coexister ces milliers d'êtres aimants et pensants que nous sommes ; hommes marchant vers la Connaissance, hommes cherchant la Lumière,

hommes et femmes tendant vers l'Amour originel et éternel, femmes portant la vie en elles ... Cahline Fauve peint ou sculpte ses personnages tels qu'elle les ressent, tout en vibrations et en courbes subtiles.

Blue Structure - huile



Mais aussi ce qui caractérise son lien à l'humanité, c'est son regard bienveillant, sa faculté de déceler et faire rejaillir à la surface ce que l'autre porte de meilleur en lui, afin que ce meilleur puisse vivre et s'épanouir. Elle est une "Passante de l'Avenir", qui croise notre chemin et nous ouvre une porte menant à un autre possible de l'Avenir. Nul doute, nous emporterons dans cet autre possible un peu de la Lumière qui aura rejailli de Cahline et de son œuvre.

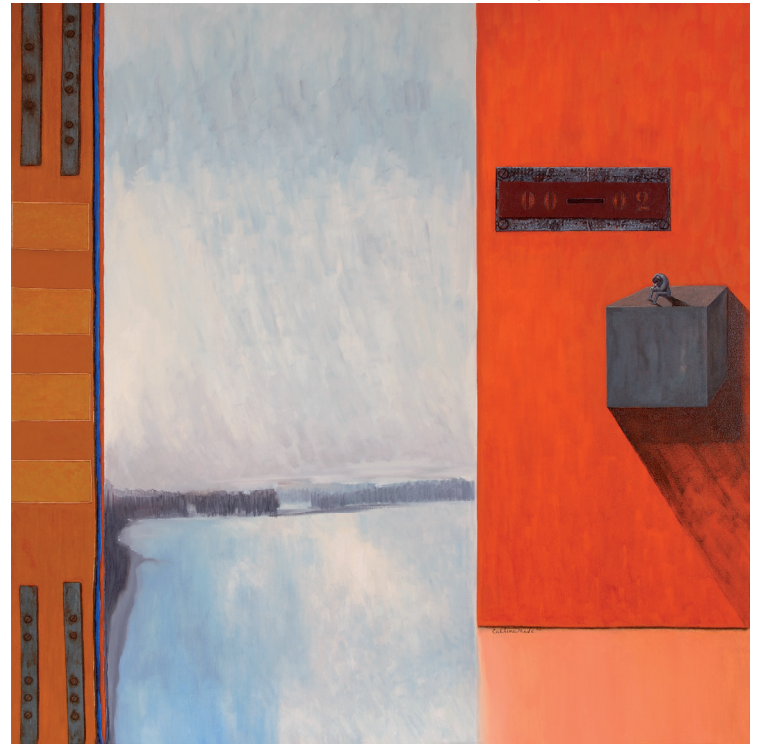
L'Envol pour l'AMOUR - acryl



Cahline Fauve ne nous révélera pas les secrets de l'Univers, mais elle soulève pour nous un peu du voile qui les dissimule. Il arrive, lorsque l'on plonge notre regard dans l'un de ses tableaux et que l'on s'y attarde, il arrive que peu à peu la réalité qui nous entoure s'efface, comme une image qui doucement se dilue dans l'eau. Et tandis que le monde matériel se fluidifie et se dissout, apparaissent les formes et les couleurs, immense image qui envahit notre regard et par nos yeux pénètre nos âmes. Et par là aussi se transmet le message.

"Ses peintures transmettent des pensées subliminales et ouvrent des portes dont on ne sait où elles vont nous mener."

Le penseur du Monolithe - huile



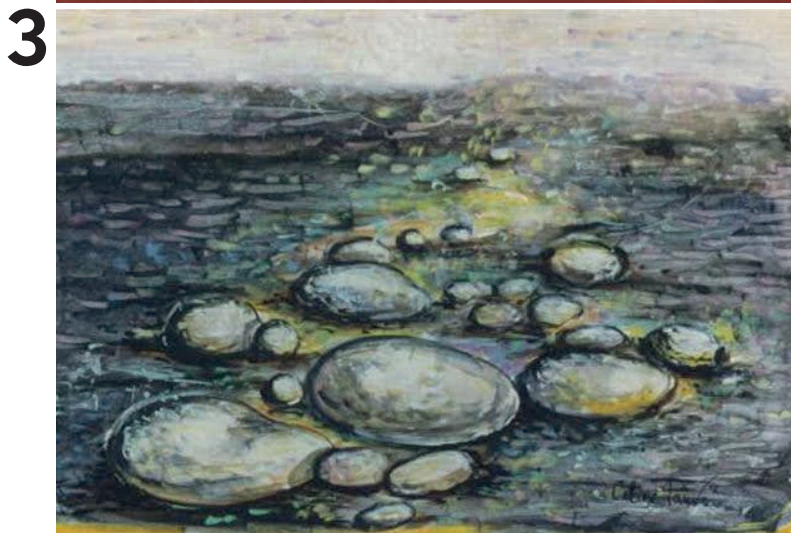
Les tableaux de Cahline Fauve irrémédiablement pénètrent en nous ; les ondes d'Amour, d'Intelligence ou d'Humanité qui en émanent nous approchent, nous entourent de leur chaleur et vibrent à l'intérieur de qui les laisse entrer. C'est alors que l'esprit devient réceptacle du message ; il en capte les sources et les intériorise par la seule perception de ses sens mystiques, et la douce sensation d'une caresse baignée d'Amour et de Beauté.

Et ainsi Cahline Fauve nous invite à entrer, pour un moment, dans un espace-temps différent, dont chacune de ses peintures est une Clé, invitation personnelle de l'Artiste à celui qui se tient là.

"C'est mon monde intérieur, mon vécu, mon ressenti, que j'ai envie de partager, ainsi que ceux de l'autre."

L'œuvre quasi métaphysique de Cahline Fauve nous révèle une femme pure et authentique, sans limites, dont l'âme a certainement traversé bien des mondes et des époques pour nous dévoiler ces éclats de lumière auxquels on ne peut avoir accès que dans des visions intuitives surgies du plus profond de soi, ou des confins de l'Univers.

Cahline, quel bonheur de vous retrouver aujourd'hui au travers ces quelques lignes sur les pages de notre magazine !



- 1) Capture boule lumière
- 2) Page d'histoire - encre
- 3) Sur le chemin - technique mixte - craie
- 4) Page d'histoire
- 5) Trajectoire - technique mixte - craie